

# Gefäß- Chirurgie

- **Moderation:**  
**Michael Friese**  
WAZ-Redaktion Bottrop
- **Vorträge der Experten**
- **Diskussionsforum  
mit den Experten**
- **Imbiss**



## WAZ-Medizinforum in Bottrop

**Donnerstag, 26. Mai 2011, 18 Uhr**

**Knappschafts Krankenhaus Bottrop,  
Gymnastikhalle Reha-Zentrum prosper,  
Osterfelder Straße 157b, 46242 Bottrop**

- **Sichern Sie sich noch heute Ihre exklusive und kostenlose Teilnahme – die Plätze sind limitiert. Wir bitten um verbindliche Anmeldung mit Angabe der teilnehmenden Personen und Kontakt für Rückfragen unter:**

**Tel.: 0 18 02 / 40 40 72**

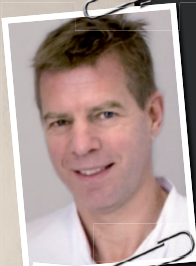
(6 ct / Anruf a. d. dt. Festnetz, Mobilfunktarif max. 42 ct / Min.)

**Mitreden! WAZ lesen.**

## Themen des Tages:

### ■ Der chronische Durchblutungs- mangel – Beschwerden und mögliche Behandlungen

**Dr. med. Gero Lorenz,**  
Leitender Oberarzt der Klinik für  
Gefäßchirurgie



### ■ Der akute Durchblutungs- mangel – Beschwerden und mögliche Behandlungen

**Dr. med. Oliver Peternelly,**  
Oberarzt der Klinik für Gefäßchirurgie



### ■ Aufweitungen von Blut- gefäßen – Beschwerden und mögliche Behandlungen

**Prof. Dr. med. Gernold Wozniak,**  
Chefarzt der Klinik für Gefäßchirurgie



Wenn es um das Leben oder auch eine Extremität eines Patienten geht, dann bleibt oft vor einem Eingriff nur wenig Zeit für ausführliche Erklärungen. Sowohl in einer solchen Situation, als auch unter planbaren Bedingungen ist es immer unsere Aufgabe, den Patienten einer Behandlungsform zuzuführen, die einen maximalen Profit bei möglichst geringem Risiko darstellt.

**wir  
mobil**

**Exklusiv für Besucher  
des Medizinforums!**

**Mobilfunktarif der WAZ kennenlernen und  
kostenlose wir mobil Prepaid-Karte\* sichern –  
0 18 02 / 40 40 24<sup>1</sup> anrufen und Bestell-Code  
angeben: WM 020. \*(Wert 7,95 € inklusive 5 € Startguthaben.)**

**wir mobil. Der Prepaid-Tarif Ihrer**

**WAZ**

<sup>1</sup>max. 0,14 € / Min. oder 0,20 € / Anruf a. d. Festnetz und max. 0,42 € / Min. oder 0,60 € / Anruf aus Mobilfunknetzen.